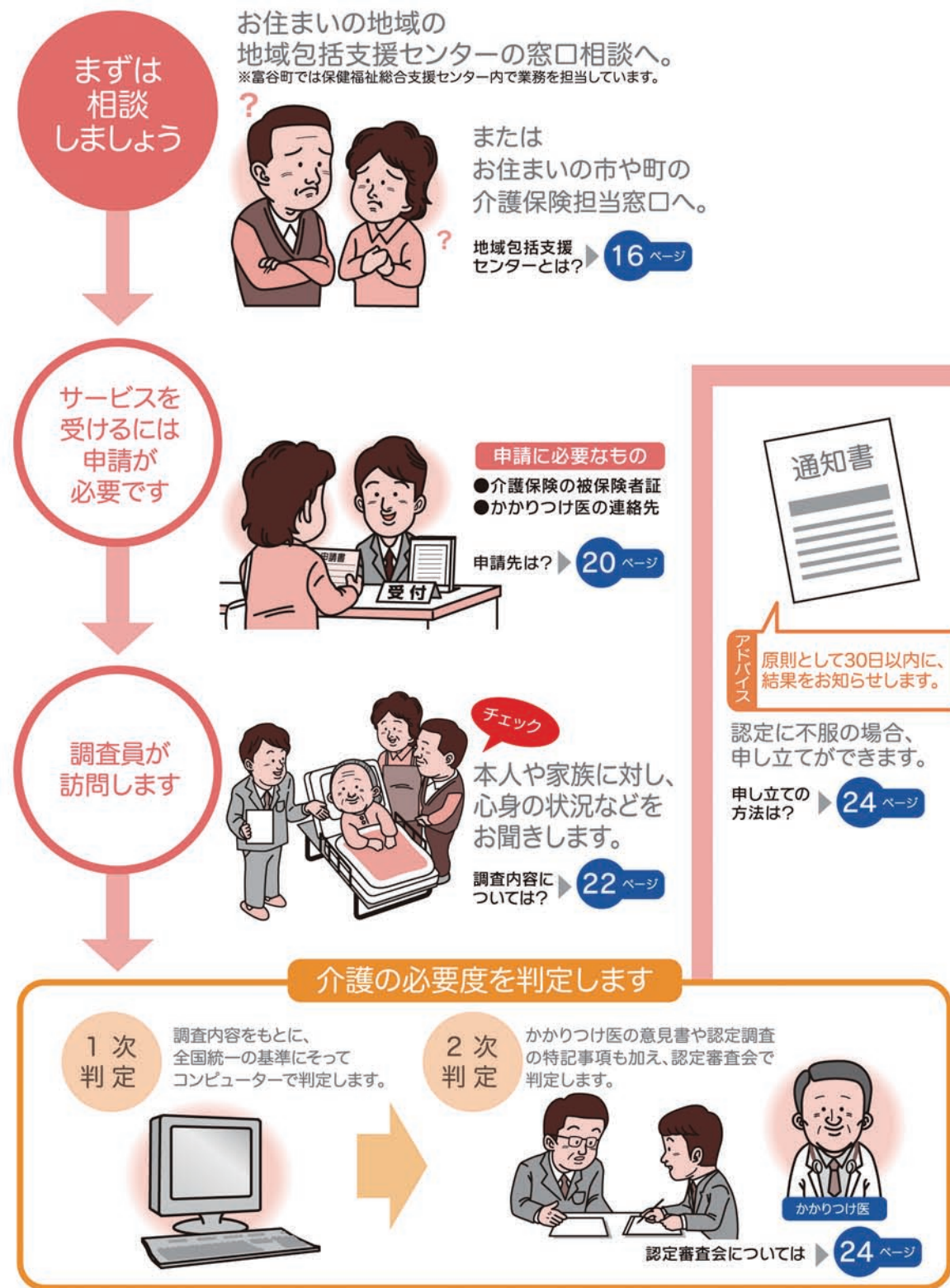


介護サービスを利用するまで 早わかりガイド



介護サービスが必要な方



ケアマネジャーなどにケアプランを作成してもらい、サービス事業者と契約。

介護保険施設へ 介護サービス

施設に空きがなければ入所できません。
詳しくは ▶ 35 ページ

介護老人福祉施設などで、サービスが利用できます。
施設介護のケアプラン(サービス計画)をケアマネジャー(介護支援専門員)が作成

介護事業者へ 介護サービス

詳しくは ▶ 30 ページ

在宅サービスと地域密着型サービスを利用できます。
介護のケアプラン(サービス計画)をケアマネジャー(介護支援専門員)が作成

地域包括支援センターがサポート 介護予防サービス

詳しくは ▶ 16 ページ

在宅サービスと地域密着型サービスの一部を利用できます。
介護予防のケアプラン(サービス計画)を地域包括支援センターの職員*が作成
※富谷町では保健福祉総合支援センター内の職員

市や町が行っている福祉サービスの対象となる場合があります。
詳しくは ▶ 99 ページ